



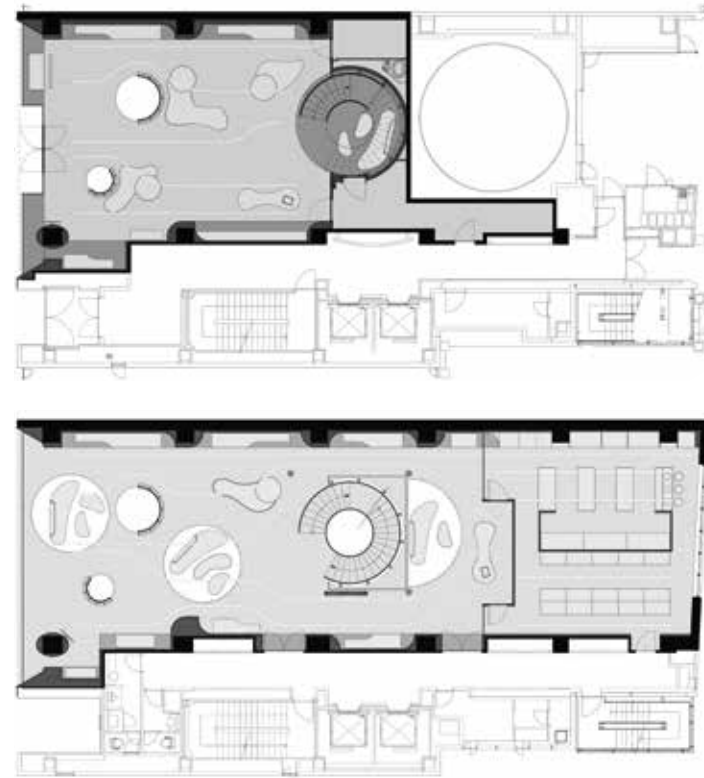
RIMOWA FLAGSHIPSTORE — TOKIO

ÜBERSEE KOFFER

Ginza ist ein städtisches Biotop, in dem fast ausschließlich weltbekannte Luxuslabels und exklusive Warenhäuser gedeihen. Für diese Nachbarschaft hat sich nun auch der deutsche Kofferhersteller Rimowa qualifiziert – mit einem dreigeschossigen Flagshipstore, dessen Gestaltung die Traditionsmarke feiert.



Außenansicht des neuen Geschäfts



Grundriss der Verkaufsetagen



Blick in den Customer-Care-Bereich



Großzügigkeit als japanische Geste

Das Raumprogramm der insgesamt 507 Quadratmeter umfassenden Fläche integriert neben den Verkaufsbereichen ein Client Care Center sowie Veranstaltungs- und Büroräumlichkeiten im dritten Geschoss. Architektonisch besticht der Store mit einer klaren, konzentrierten Atmosphäre, die sich den Anleihen bei der japanischen Gartenkultur verdankt. Pate stand hier explizit der berühmte Zen-Garten Ryoan-ji, dessen Anmutung vor allem für die fast meditative Passage durch den Verkaufsraum übersetzt wurde. Die offene Fläche wird von weißen, leichtfüßigen Installationen aus zarten Eichenholzlamellen und Japanpapier strukturiert, die sich bei näherem Hinsehen als Raumteiler und verbindendes Element zwischen Erdgeschoss und erster Etage erweisen. Dort befindet sich das Client Care Center, eine hauseigene Werkstatt, in der die Kundschaft den Fachleuten sowohl bei der Reparatur von Koffern zusehen kann als auch bei der individuellen Fertigung und Veredelung von Rimowa-Produkten – Stichwort Customizing. Während sich die Produktpräsentation im Verkaufsbereich auf die aktuellen Kollektionen beschränkt, gibt es im Showroom neben den transparenten Werkstattträumen auch Vintage-Modelle und rare Einzelstücke zu sehen. Wer will, kann dort in einer Sitzlandschaft mit Cocktailsesseln und Nierentischen Platz nehmen, die sich in Form und Farbe auf die Eleganz des International Style bezieht. Dennoch wahrt das gewählte Retro-Design hinreichend Abstand zur guten alten Zeit und gibt sich durch die stets elegante Verbindung von Gegensätzen – geschwungen und kantig, natürlich und artifiziell, warm und kühl – als Kind der Gegenwart zu erkennen.

FACT BOOK

Projekt	RIMOWA Ginza
Standort	7 Chome-9-17 Ginza, Chuo City 104-0061 Tokyo, Japan
Branche	Leder, Accessoires
Eröffnung	31.01.2019
Verkaufsfläche (m ²)/Etagen	507/3
Planung	Labvert, www.labvert.com
Ladenbau	Higo Design Associates, Japan
Lichtplanung	OWL Studio, www.lightowstudio.com
Beleuchtung	XAL, www.xal.com
Fotografie	Daici Ano, www.fwdinc.jp